

Soft Matt

NEXT DESIGN COATINGS

**LA INNOVACIÓN
ES EL PRIMER
INGREDIENTE
DE NUESTROS
BARNICES.**

/ Innovation is the secret ingredient in our paints.



El diseño es mate

La tendencia del mercado, dirigida cada vez más hacia la simplicidad, la modernidad y los colores, ha impulsado la búsqueda de productos que hacen que el entorno doméstico sea único. Para satisfacer estas necesidades, ICRO ha creado una línea dedicada a hacer que cada accesorio de decoración sea único y moderno, combinando altos estándares estéticos y suavidad al tacto con altas resistencias.

Design is matt

The tendency of the market increasingly directed towards simplicity, modernity and colors have led to research of high performance products, which make home environment valuable and unique.

To meet these needs, ICRO has created a line dedicated to unique and modern furnishing complement, combining high aesthetic standards and softness to touch with resistances at the top of performance.



Soft Matt

La línea de pintura ICRO Soft Matt ha sido formulada para obtener superficies ultra-mates, suaves al tacto, anti-arañazos y anti-huellas con una resistencia física-química muy alta. Infinitos colores disponibles para personalizar.

Soft Matt is products line by ICRO, which has been formulated for ultra matt, soft touch and anti-scratch surfaces, with high chemical-physical resistances. It is possible to create unlimited colors.



ULTRA MATE

Mate inferior a 5%
completamente
antirreflectante.



TACTO SUAVE

Superficies suaves y
agradables al tacto según
las últimas tendencias.



RESITENCIA EXTRA

Anti-arañazos y anti-huellas , alta
resistencia físico-química, sin
metal marking.

ULTRA MATT

Opacity less than 5 gloss
completely anti-glare.

SOFT TOUCH

Soft and pleasant touch
surfaces according to the
latest trends.

EXTRA RESISTANCE

Anti-scratch and anti-fingerprint,
high chemical-physical resistances
with no metal marking properties.



Personalizado

Customized

Las pinturas ICRO Soft Matt permiten, a diferencia del laminado clásico, la posibilidad de personalizar cada ambiente y hacer que cada pieza sea única en su género.

ICRO Soft Matt allows, unlike the classic laminate, the possibility to personalize and make every furniture unique.

Soft Matt

Totalmente personalizado

Colores ilimitados y personalizables

Objetos tridimensionales - ondulados

Tonos ricos y profundos

Soft Matt

Fully tailored

Unlimited and customizable colors

3D objects

Rich and deep tones

Laminado

Medidas estándar y metros mínimos

Gama limitada de colores

Superficies planas

Diseños repetitivos

Laminated

Standard sizes and minimum meters

Limited range of colors

Flat surfaces

Flat colors



Para todas las aplicaciones

For all applications

Una línea completa de productos capaz de satisfacer todas las necesidades de aplicaciones: desde aplicaciones artesanales especializadas hasta las más sofisticadas líneas de barnizado industrial de secado UV.

A complete range of products to meet all applicative requirements: from skilled artisan applications to the most sophisticated industrial painting lines with UV curing.

Tu color con **COLORMIX** 2.0

Your color with

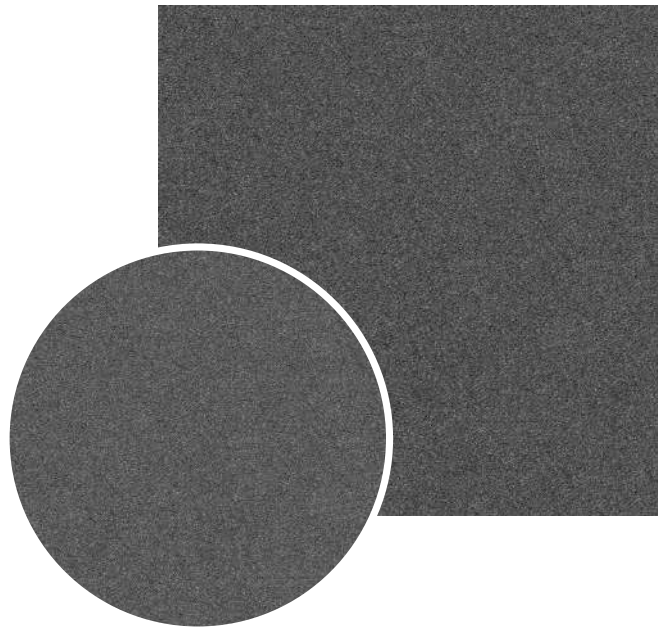
Acabados disponibles en multitud de colores: RAL, NCS, Colormix o tonos personalizados, gracias a nuestro sistema tintométrico COLORMIX 2.0 que garantiza un servicio completamente personalizado.

Finishes available in an endless selection of colors: RAL, NCS, Colormix, or personalized tones thanks to our tintometric system Colormix 2.0 which guarantees a completely tailor-made service.



Los acabados realizados según esta tecnología alcanzan los niveles más altos de opacidad perceptibles para el ojo humano.

The finishes made according to this technology reach the lowest level of opacity perceptible to the human eye.



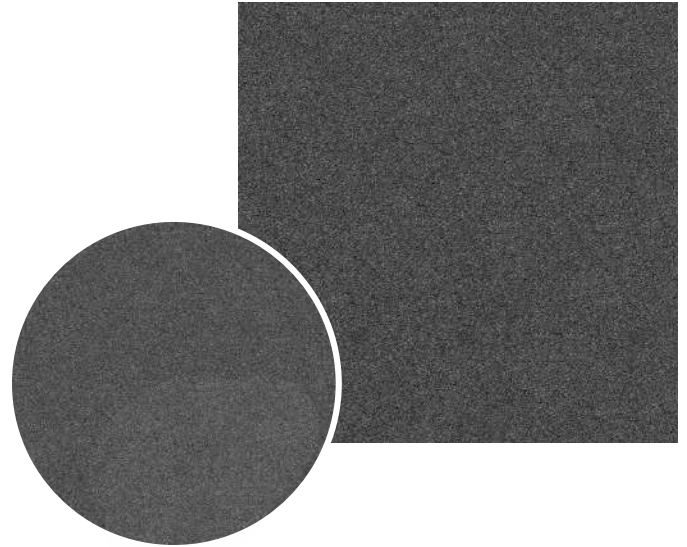
ULTRA MATE
TRUE MATT

Sin envejecimiento

Acabado estándar

Los acabados mate, si se observan atentamente, tienden a tener una opacidad inconstante, especialmente con el paso de los años debido a la diferente distribución de la luz en la superficie.

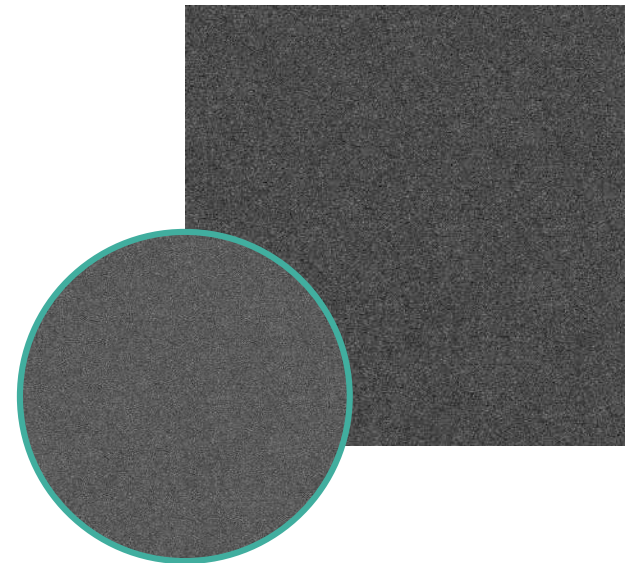
If carefully observed the finishes tend to have an irregular brilliance especially over the years due to the different light distribution on the surface.



Soft Matt

La dispersión de las ondas de luz garantiza una opacidad regular en cada punto del acabado.

The dispersion of the luminous waves guarantees a uniform brilliance on the whole surface.



No rayado

Acabado estándar

Prueba de resistencia al rayado realizada sobre acabado de poliuretano estándar.

Scratch resistance test performed on standard polyurethane top coat.



Soft Matt

Prueba de resistencia al rayado realizada en acabado Soft Matt. Gracias a la alta dureza y la composición particular de la película, la incisión resulta limitada.

Scratch resistance test performed on Soft Matt top coat. Thanks to the high hardness and the particular composition of the coating film, the engraving is circumscribed.

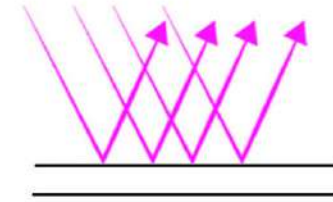


Sin reflejo

Acabado estándar

En general, una película de barniz estándar, incluso si es mate, tiende a reflejar la luz directa.

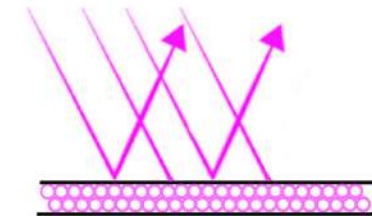
Generally a standard coating film although low gloss tends to reflect direct light.



Soft Matt UV - PU - AC

La formulación exclusiva y el uso de resinas y aditivos innovadores garantizan la ausencia total de reflejo.

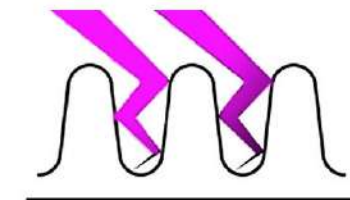
The exclusive formulation, innovative resins and additives guarantee the total absence of reflection.



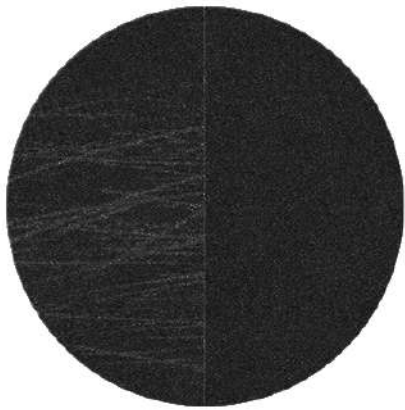
Soft Matt EXC no-glare technology

La formulación particular y la tecnología exclusiva permiten la dispersión de los reflejos luminosos, garantizando la total ausencia de reflexión.

The exclusive formulation and technology allows the total light scattering, therefore ensuring an anti-glare effect.

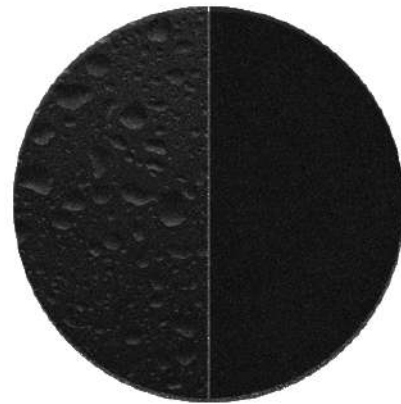


film standard vs. Soft **Matt**



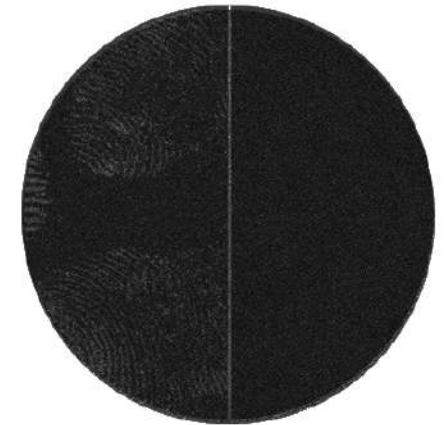
RAYADO

Extrema resistencia al rayado sin metal marking.



LIQUIDOS

Los líquidos fríos y domésticos no atacan las superficies y se eliminan fácilmente.



HUELLAS DACTILARES

Las antiestéticas huellas dactilares no permanecen en la superficie.

SCRATCH

Extreme resistance against scratch with no metal marking properties.

LIQUIDS

Cold and domestic liquids are easy to remove and do not affect the surfaces.

FINGER PRINTS

Anti-aesthetic signs of fingerprints do not remain on the surface.

Resistencia a los líquidos

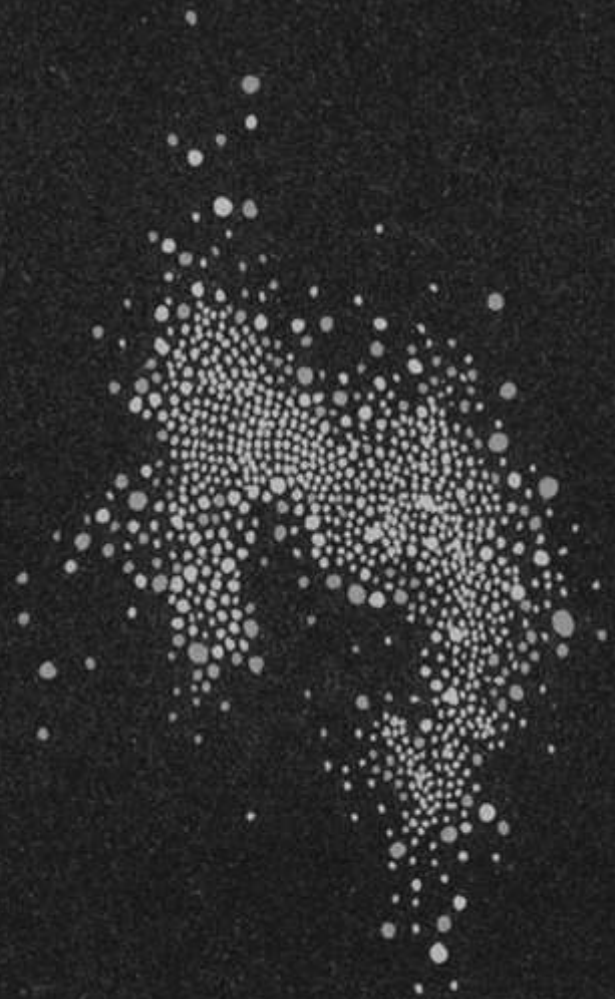
Resistances against liquids

Las superficies tratadas tienen una resistencia muy alta a los líquidos domésticos. Gracias a la excelente repelencia, las operaciones de limpieza se simplifican considerablemente. Ensayo de resistencia a líquidos fríos (UNE EN 12720).

The treated surfaces have very high resistance to domestic liquids. Thanks to the excellent repellency, the cleaning operations are greatly simplified.

Cold liquids test (UNI EN 12720)

- Líquidos domésticos
- Café
- Ácido cítrico
- Vino
- Amoniaco
- Vinagre
- Household liquids
- Coffee
- Citric acid
- Wine
- Ammonia
- Vinegar



Soft Matt

Gama de productos / Products range



Serie UV / UV products range

Productos poliuretánicos / Polyurethane products

Productos acrílicos / Acrylic products

Serie UV con lámparas excimer / UV series with excimer lamp

Soft Matt^{UV}

serie UV / UV products range

Cortina / Curtain

UVVE850100

Incolore / Clear

USSM870000A

Esmalte / Enamel

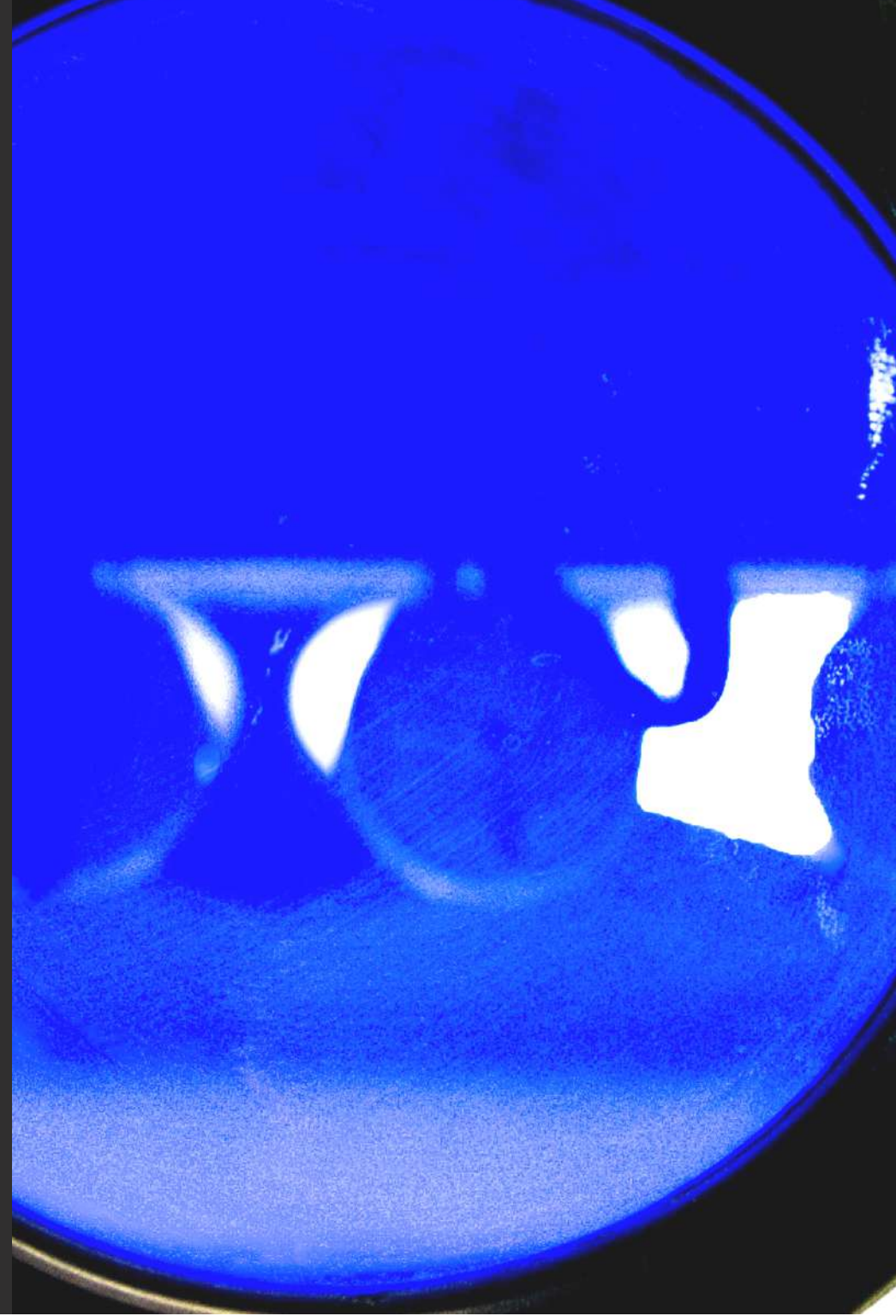
Pistola / Spray

UVVE860100

Incolore / Clear

USSM880000A

Esmalte / Enamel





Soft Matt^{PU}

productos Poliuretánicos / Polyurethane products

Pistola / Spray

VPUR830000

Incoloro / Clear

PGSM840000A

Esmalte / Enamel

Soft Matt^{AC}

productos Acrílicos / Acrylic products

Pistola / Spray

VPAC800000

Incoloro / Clear



Soft Matt^{EXC}

serie UV con lámparas excimer / UV series with excimer lamp

Cortina/ Curtain

UVVE800100

Incoloro / Clear

USSM820000A

Esmalte / Enamel

Rodillo / Roller

UVVE810100

Incoloro / Clear



Exc UV technology

El nivel ultra-mate se obtiene gracias al uso de lámparas de excímero, por lo que no se requieren agentes mateantes. La superficie después de la exposición a las lámparas de excímero parece ultra-mate debido a la polimerización de la capa superficial extremadamente delgada.

The low opacity is obtained thanks to the use of special excimer lamp, therefore no matting agents are necessary.

The surface after exposure to the excimer lamp appears ultra matt due to the polymerization of the extremely thin surface layer.

Exc UV technology

- _ No se requieren agentes mateantes
- _ Niveles de brillo ultra mates
- _ Crea una superficie mate muy uniforme
- _ Agradable al tacto
- _ Mayor dureza superficial
- _ Mejor resistencia química
- _ Mejor humectación
- _ Metalizado y reticulación como fase del proceso
- _ No matting agents are required
- _ Very low opacity
- _ Creates a very uniform ultra matt surface
- _ Pleasant to the touch
- _ Greater surface hardness
- _ Superior chemical resistance
- _ Excellent wooden pore wetting
- _ Opacification and crosslinking as a process phase

ICRO FEPYR S.L.U.

Calle Ciudad de Alcoy, 6 - P.I. Fuente del Jarro
46988 Paterna (Valencia) - España
Tel. +34 961 320 112 - icrofepyr@icrofepyr.com

ICRO COATINGS S.p.A. con Socio Unico - Italia

Made in Italy

**ICRO**
COATING WITH INNOVATION